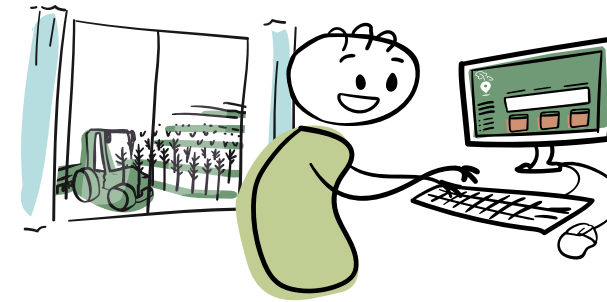
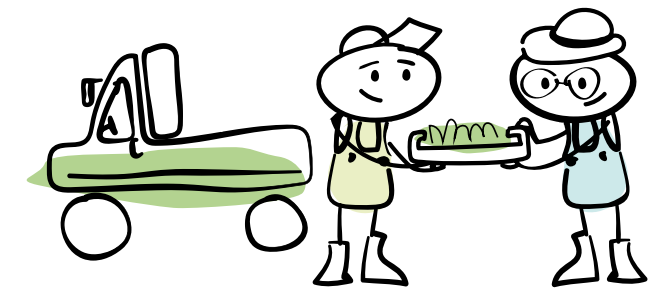


Un concept inédit pensé pour vous !



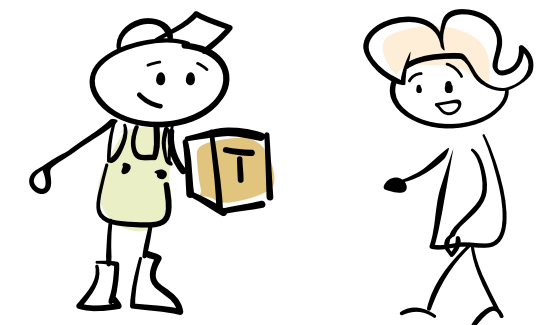
Marché d'ici a négocié avec des enseignes de transport des tarifs préférentiels et offre en plus des solutions pour les emballages et les expéditions. Expédier un colis de 2 kg, livré en point-relais en France ou en Belgique coûte 5,59€ TTC *



Oui, totalement inédit ! Il ne s'agit pas d'une simple boutique en ligne, car Marché d'ici donne l'opportunité aux producteurs, artisans, fabricants, artistes, coopératives, associations... d'augmenter la visibilité de leurs produits et leur facilite la tâche en terme de communication et d'expédition. Elle permet aux consommateurs d'adhérer à un mode de consommation nouveau, sortant des standards de la grande distribution en trouvant sur le site des produits issus de vrais savoir-faire et non pas de l'industrialisation et de la standardisation. Marché d'ici c'est l'occasion de retrouver en un même lieu viandes, produits de la mer, sucré, salé, boissons, fruits et légumes, produits d'hygiène et de bien-être, vêtements et accessoires, articles pour la maison, le jardin, l'animalerie, le sport, les loisirs...

Pour fonctionner, la plateforme prend une commission de 10% seulement, frais bancaires inclus, soit aux alentours de 8% pour Marché d'ici. Cette commission se calcule sur le montant du panier du consommateur, hors transport.

Ici tout est clair, grâce à notre système de ticket de caisse transparent sur lequel sont indiquées les parts revenant à chacun : producteur, transporteur, frais bancaires et Marché d'ici. Pas d'intermédiaires, pas d'impayés, l'argent ne transite pas par Marché d'ici et revient directement au professionnel après la livraison de ses produits.



Marché d'ici fait bénéficier les professionnels de toute son expertise, de la vente de leurs produits jusqu'à leur transport et leur suivi. Elle leur donne l'occasion d'entrer en contact avec des consommateurs et d'expédier leurs produits dans toute la France. La création de leur boutique en ligne personnalisée est gratuite et clé en main. L'adhésion est sans engagement, elle se limite juste à l'adhésion à la charte Marché d'ici. Sur le site, le professionnel fixe librement ses prix et indique ses coordonnées.

* tarif soumis à la variation de la taxe carburant



Pour les producteurs, les artisans et les créateurs d'**ICI**

Marché d'ici met les producteurs, artisans et fabricants à l'honneur en leur permettant de présenter facilement et gratuitement leur activité et leurs coordonnées via une boutique en ligne. Leurs produits et créations sont ainsi proposées à la vente aux consommateurs directement sans intermédiaire, sans frais d'inscription et sans engagement.

Marché d'ici rend aux producteurs la maîtrise des prix. Ils les fixent eux-mêmes et sont assurés d'une marge équitable. Ils bénéficient d'une visibilité sur le territoire national et peuvent améliorer leurs ventes en faisant largement connaître leurs produits et leurs créations.



Sommaire

- Un concept inédit 3
- Marché d'ici, l'idée «d'être humain» 5
- Infographies 6
- Les producteurs et les artisans au cœur du marché..... 9
- On est tous des consommateurs 10
- Comment ça marche ?..... 11
- Des livraisons adaptées à vos besoins..... 14
- La plateforme technique 16
- Charte de confiance 17
- Contact 20

Communiqué de Presse

Marché d'ici, l'idée "d'être humain"

Qualité, transparence et traçabilité des produits sont devenus aujourd'hui des maîtres-mots dans notre société où nous sommes de plus en plus nombreux à nous interroger sur la provenance de ce que nous achetons, de ce que nous consommons.

L'idée de mettre en relation producteurs et consommateurs n'est pas nouvelle mais nous avons choisi de la décliner autour d'un concept inédit, pensé pour vous : une plateforme internet réservée aux produits, aux fabrications et à l'artisanat français.

Marché d'ici a été créé en octobre 2017, par quatre entrepreneurs installés dans un des départements les plus ruraux de France, en plein cœur du Sud-Ouest : le Lot-et-Garonne. En juin 2018, deux nouveaux collaborateurs ont rejoint l'équipe.

À l'origine du projet, un constat évident :

- Les échanges sont inéquitables entre le producteur et le consommateur du fait d'un trop grand nombre d'intermédiaires.
- Le territoire français est riche de savoir-faire qui ne sont pas mis en avant, car trop souvent noyés dans l'industrialisation et la standardisation.
- Le système de consommation que l'on nous propose, promeut sans cesse les mêmes produits, les mêmes marques, les mêmes multinationales.
- Les producteurs ne sont plus maîtres de leurs produits car les prix sont définis par la grande distribution.
- La provenance des marchandises est souvent floue. La difficulté de se procurer des articles français est une réalité alors qu'ils existent fréquemment à deux pas de chez nous.



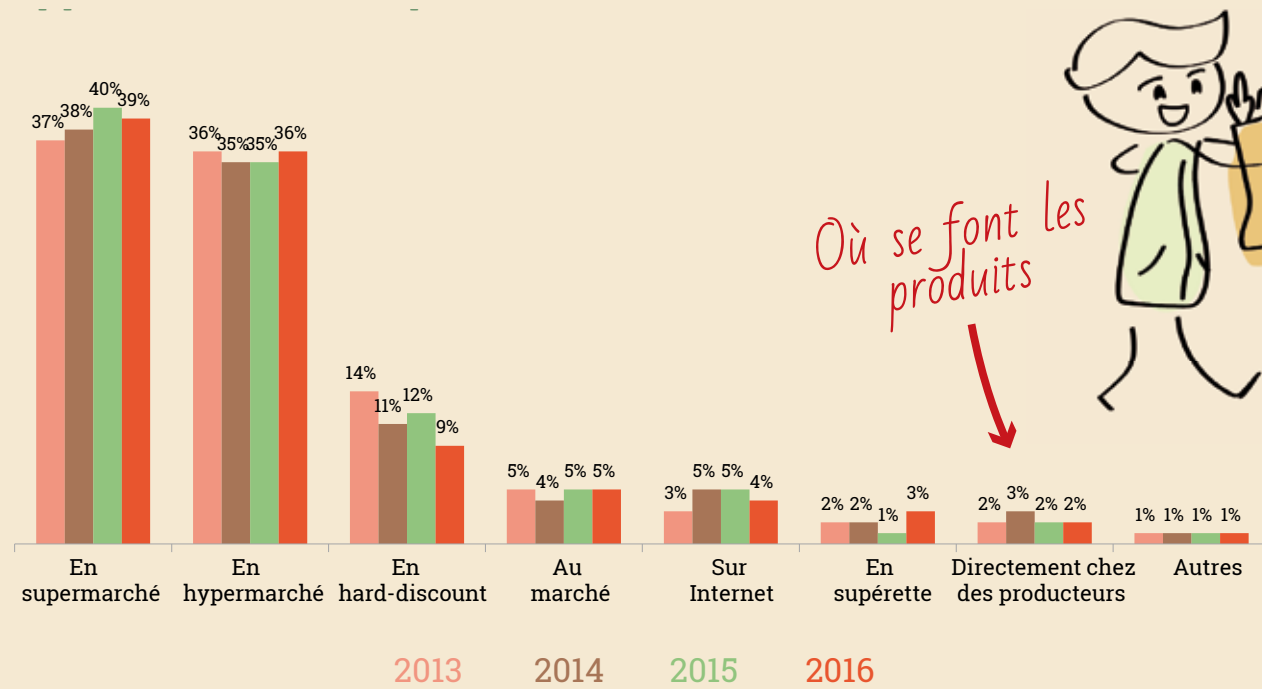
Nos engagements

- Un circuit de distribution éthique et écologique par la suppression des intermédiaires et des transports inutiles,
- Traçabilité et transparence des produits,
- La défense de la qualité et des produits français,
- Des producteurs et artisans libres qui fixent leurs justes prix et marges.

Il est essentiel de favoriser des circuits courts éthiques qui, par la suppression des intermédiaires font (re)marcher l'économie locale et (re)créent un lien entre consommateurs et producteurs, basé sur l'entraide.

Marché d'ici promet une grande variété de produits français en circuit court direct producteur, sans intermédiaire. Les produits sont cultivés, fabriqués, transformés sur le territoire Français et assurent l'emploi local.

En priorité, chez qui les consommateurs s'approvisionnent-ils pour leurs courses ?



Où se font les produits



Des habitudes en plein bouleversement chez les consommateurs :



70% des Français n'aiment pas faire leurs courses en magasin



60% des consommateurs veulent privilégier l'achat de produits régionaux



54% estiment que la grande distribution augmente ses marges lors d'augmentation des cours des matières premières



57% (+7%) acheter au producteurs est plus cher mais en vaut la peine

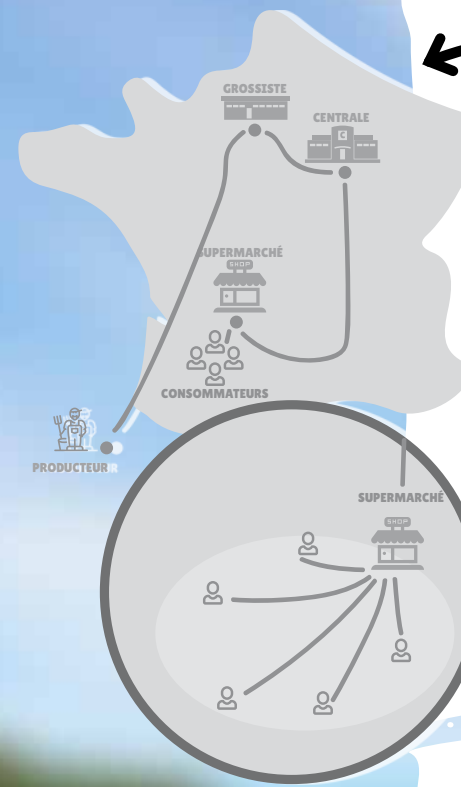


67% des Français ont confiance en leurs agriculteurs



58% des Français n'ont pas confiance en la grande distribution alimentaire

Etude Opinion Way Les Français et leur budget dédié à l'alimentation - Mars 2016 • Sondage Ifop - Le baromètre d'image des agriculteurs - Février 2015 • EUROGROUP CONSULTING La Grande Distribution et l'évolution de notre société 2012 • Sondage IFOP/WWF : les Français pour un changement de modèle agricole Octobre 2017 • Insee Première n°1526 Décembre 2014 • Baromètre des perceptions alimentaire MAAP/CREDOC 2009 • FEVAD Chiffres clés e-commerce 2017

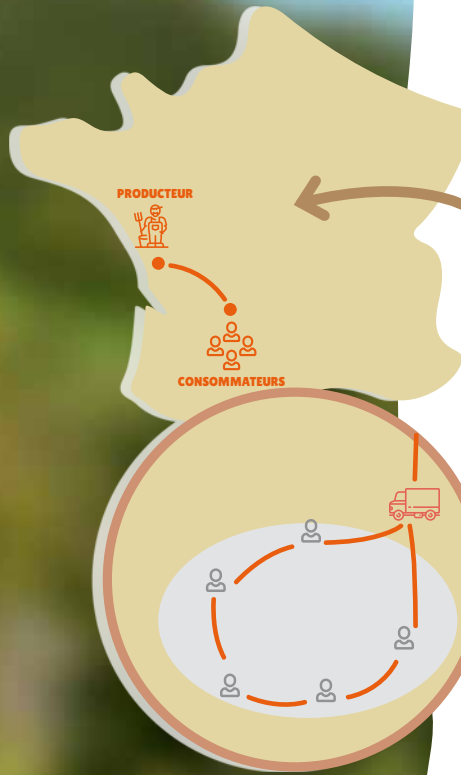


Parcours (trop) classique

A plusieurs centaines voire milliers de kilomètres, un producteur vend sa marchandise à un grossiste, qui la revend à une centrale d'achat. La marchandise arrive sur palettes dans les supermarchés des agglomérations. Les consommateurs se déplacent pour choisir parmi quelques références pré-sélectionnées par le magasin, à prix souvent exagérés.

$\div 4$
Comparé à un achat traditionnel le e-commerce permet de diviser les émissions de gaz à effet de serre par un facteur proche de 4 (étude SIA pour FEVAD)

avec Marché d'ici, un large choix de produits et un large choix pour les recevoir



Parcours livré à domicile

Le transporteur récupère sur sa tournée la commande préparée par le producteur, puis il livre, sur une autre tournée, à l'adresse convenue par le consommateur.

Parcours point relais

Le transporteur récupère sur sa tournée la commande préparée par le producteur, puis il la dépose dans un point relais. Les consommateurs font le dernier kilomètre pour venir chercher leur colis.

Parcours en rendez-vous

Près de chez eux, les consommateurs récupèrent leurs commandes passées en ligne auprès d'un producteur local : sur le marché ou à un point de RDV, ou même directement à la ferme, dans un créneau horaire qui convient à l'activité de chacun...

60%
Le modèle de livraison de colis via un point relais, permet de réduire les émissions de CO₂ de plus de 60% par rapport au modèle traditionnel de livraisons à domicile (étude VIL pour Kiala)





”

Marché d'ici reconnecte les producteurs entre eux et avec les consommateurs. Ensemble, soyons acteurs de votre marché et prouvons qu'un nouveau mode de consommation, bénéfique pour tous, est possible !



Les producteurs et artisans au cœur du marché



Leur métier est leur passion.

Ils se lèvent chaque matin pour récolter le prix de leurs efforts, élever leurs bêtes, leurs vignes, leurs cultures, ou fabriquent de leurs propres mains des objets qui ont la valeur de l'humain. Ils sont souvent contraints de sacrifier leurs marges pour entrer dans les circuits de distribution classiques, et n'ont pas forcément de temps à consacrer pleinement à la vente directe.

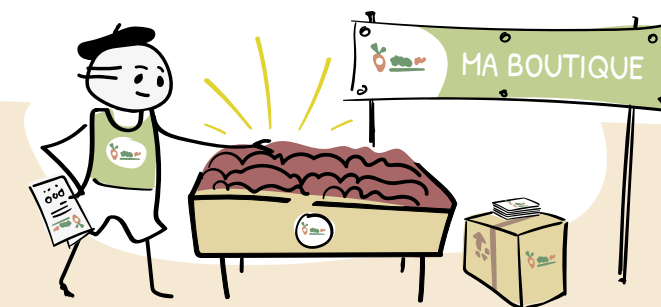
Marché d'ici, c'est un véritable marché de village, mais en ligne, qui propose un échange commercial direct à taille humaine, qui rend ses lettres de noblesse au terroir et à l'artisanat.

Des producteurs et des artisans plus libres

Rejoindre Marché d'ici, c'est privilégier la vente en circuit-court. Les producteurs fixent eux-mêmes leurs marges en réduisant les intermédiaires.

Mieux qu'une vitrine sur la France entière, Marché d'ici propose de créer de véritables liens avec les consommateurs et entre producteurs. Ces derniers disposent d'une boutique en ligne novatrice et simple d'utilisation et peuvent vendre leurs produits dans leur boutique physique et/ou virtuelle. L'objectif est de leur permettre d'augmenter leur visibilité et de développer leurs ventes, le tout, sans frais d'inscription.

Les professionnels inscrits sur Marché d'ici s'engagent dans la charte de confiance à ne commercialiser que des produits fabriqués en France, à indiquer la nature et l'origine de l'ensemble des composants des produits.



L'utilisation de Marché d'ici est simple et ne nécessite aucun achat complémentaire. C'est pour offrir plus de confort aux professionnels que nous avons étudié des **options Service +** afin que des experts les accompagnent.

servicepro.marchedici.fr

Une ligne directe leur est entièrement dédiée :

05 64 58 00 04

On est tous des consommateurs

On a tous vécu ce moment...

Juste après la sortie du travail, en général le vendredi soir après avoir récupéré les enfants à l'école, revient inexorablement le fameux « qu'est ce qu'on mange ? » et avec lui la perspective d'une nouvelle corvée de courses au supermarché. Comble de tout, c'est comme si la France entière s'était donné rendez-vous au même moment au supermarché. On recherche des idées de repas, des prix avantageux, on compare les promotions, et on part en quête des produits qui nous semblent être de la meilleure qualité... On patiente jusqu'à l'arrivée en caisse et on grimace lorsque le montant total s'affiche... Fatigués de tout ça ?

Vous est il arrivé d'avoir le sentiment ...

... de ne plus trop savoir de quoi se composent les produits alimentaires que nous consommons ?

... de n'avoir le choix, quand vous faites vos courses, qu'entre ce que la grande distribution veut bien nous proposer, des produits standards, uniformes qui conditionnent depuis bien trop longtemps nos habitudes alimentaires ?

... de n'être que des « portefeuilles », des « cartes bancaires », des pions sur l'échiquier des multinationales qui nous dirigent et nous imposent où, quand et quoi manger ? Et qui au passage, exploitent les producteurs qui n'ont d'autres choix que de plier à leurs règles ou de faire faillite.

Des modes de consommation alternatifs existent, nous en avons tous entendu parler mais il est parfois difficile de les mettre en place dans notre vie quotidienne, faute de temps, de moyens ou d'accès quand on ne vit pas forcément à la campagne.

N'avez-vous jamais eu envie...

...de manger bon et sain, de retrouver sur votre table ces petits plaisirs qui ont fait les saveurs de vos vacances ce moment où vous aviez le temps d'aller sur de vrais marchés rencontrer directement ceux qui les fabriquent. Retrouvez et dénicher ces charcuteries, fromages, bières artisanales et autres petits vins de pays et produits du terroir qui ont rythmés vos escapades aux quatre coins de la France mais que vous ne trouvez pas chez vous. Les retrouver facilement une fois rentrés à la maison, c'est possible avec Marché d'ici !



Maintenant faisons le choix ...

- d'acheter des produits vraiment français
- de faire travailler son producteur préféré
- de respecter une approche «locavore» de son alimentation
- d'acheter simplement au vrai prix
- de retrouver facilement les saveurs de ses vacances
- de trouver des spécialités régionales
- de découvrir les savoir-faire des artisans de France



Comment ça marche ?

Faire son marché depuis son canapé et recevoir des produits garantis 100% fabriqués en France chez soi, c'est désormais possible ! On commande et les produits arrivent directement du producteur chez vous, sans intermédiaire ...

Avec Marché d'ici...

On commande tranquillement !

Où et quand on veut. En quelques clics, on fait ses courses, s'assurant un gain de temps et un juste retour des bénéfices aux producteurs et artisans.

On maîtrise son budget !

On visualise son panier qu'on remplit au fur et à mesure en fonction de ses envies, de la saison et des recettes préparées.

On a confiance !

Transparence et traçabilité garanties ! Dans le respect de la charte confiance Marché d'ici, les producteurs communiquent clairement sur leurs produits en détaillant la composition, les caractéristiques, labels et méthodes de production.

On a l'avis des autres consommateurs !

Grâce aux commentaires et aux notes que l'on peut attribuer aux producteurs, échangez avec les consommateurs qui ont déjà commandé sur le marché.

On a des produits frais !

Les producteurs récoltent ou préparent les produits qu'au moment de la commande.

On retrouve des souvenirs de vacances !

Les spécialités régionales sont à l'honneur sur Marché d'ici. On peut donc commander auprès d'un producteur la trouvaille culinaire dégustée dans une autre région, introuvable près de chez nous.

On valorise l'artisanat français !

Les savoir-faire artisanaux ont la part belle sur Marche d'ici. On découvre des créations de qualité avec toute la rigueur et la technique française.



Un ticket de caisse transparent : je sais où va mon argent !

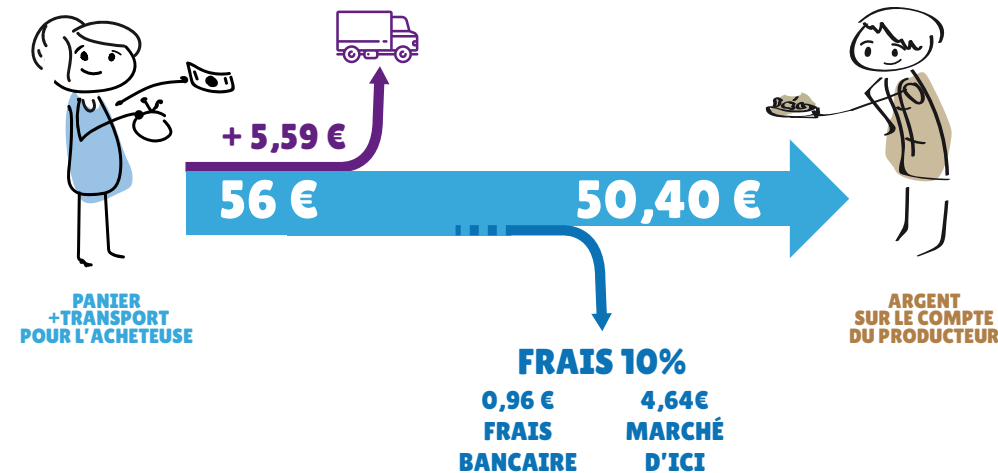
Parce que la transparence est notre leitmotiv, voici la répartition du ticket de caisse.

Comme promis, la **majorité revient au producteur (90 %)**. Le reste, (10 %) va à Marché d'ici et la plateforme bancaire Mangopay. La commission prise par Marché d'ici sert au bon fonctionnement du site et à son hébergement pour garantir le meilleur accès à tous, mais aussi pour les futurs développements de la plateforme. Mangopay, solution française de paiement, prélève une faible commission à chaque transaction.

Accès direct aux richesses de nos terroirs

Le consommateur choisit les produits qui l'intéressent : le site propose automatiquement les produits des producteurs les plus proches de chez lui à produit équivalent, dans l'optique, bien évidemment, de réduire la distance parcourue par les produits.

Mais il n'y a aucune limitation. Un consommateur peut acheter des produits venant de toute la France pour, par exemple, découvrir d'autres spécialités régionales, retrouver un produit dégusté lors de ses vacances ou même dénicher des produits d'artisanat d'art.



plus d'infos sur le fonctionnement du site :
documentation.marchedici.fr

PRODUCTEUR/ARTISAN

je crée mon profil gratuit



- ✓ je présente mon exploitation
- ✓ je mets en valeur mon travail
- ✓ j'affiche mes coordonnées



j'ajoute mes produits



- ✓ je renseigne mes stocks
- ✓ je fixe librement un juste prix
- ✓ je réduis les intermédiaires



j'expédie les commandes



- ✓ en chronopost
- ✓ en chronofresh pour respecter la chaîne du froid
- ✓ je livre sur un point de RDV ou directement à ma ferme



CONSOM'ACTEUR



je découvre les produits et les producteurs



- ✓ une complète transparence
- ✓ une grande liberté de choix
- ✓ une traçabilité maximale
- ✓ je deviens acteur du développement local



je commande les produits qui me font envie



- ✓ les produits les plus proches
- ✓ les spécialités introuvables dans ma région



je choisis le mode de livraison



- ✓ rapide ou économique, celui qui me convient



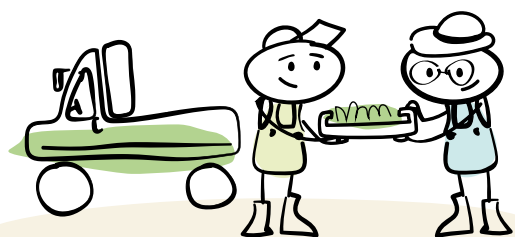
je récupère mes produits



- ✓ chez moi pour plus de simplicité
- ✓ en point relais sur mon trajet
- ✓ directement à la ferme ou sur un lieu de RDV physique

Des livraisons adaptées à vos besoins

Avec Marché d'ici, on est libre de choisir le mode de livraison qui nous correspond le mieux. Si un producteur souhaite livrer ses produits à cheval ou en péniche, il peut le faire ! Marché d'ici défend l'innovation au service de l'écologie dans le transport.



Les producteurs s'organisent


- Expédition des colis par les services de **Chronopost** ou par **Chronofresh** pour les produits frais,
- Proposer des **points de rendez-vous** (sur une place, un marché, un parking...) en lien avec votre activité.



Les consommateurs choisissent

- Livraison à **domicile** ou sur le **lieu de travail** pour faciliter la réception du colis,
- Livraison en **point relais** colis ou **point frais** chez des partenaires pour les urbains pressés,
- Livraison en point de **rendez-vous** pour les plus mobiles,
- Livraison en **drive à la ferme** pour garder un contact humain.


Où les consommateurs choisissent-ils de récupérer leurs commandes ?

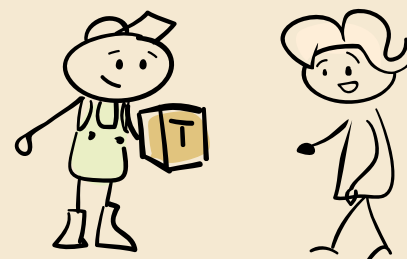

62% à son domicile


25% point relais


6% bureau de poste


5% point de vente


80% préfèrent la livraison sur rendez-vous

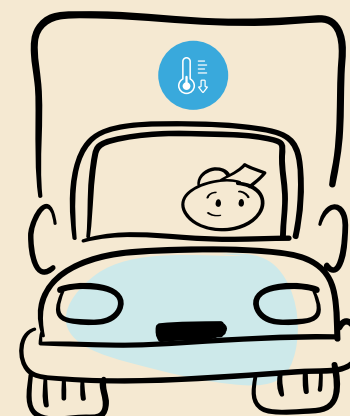


Des prestataires sérieux et respectueux de l'environnement



Les livraisons peuvent être effectuées par les producteurs mais également par **Mondial Relay**, **CHRONOPOST** et **CHRONOPOSTFOOD**...

Nous avons choisi **CHRONOPOST** car leur bilan carbone est équilibré :

- ils investissent dans des solutions économes en énergies : en deux ans, Chronopost a réduit de 19% ses émissions de CO₂ / colis pour la partie transport.
- le groupe agit également pour diminuer l'impact environnemental de ses bâtiments : quatre agences sont alimentées en énergies renouvelables.
- Chronopost a signé la Charte Objectif CO₂ d'engagements volontaires pour la réduction des émissions de CO₂ des transporteurs routiers de marchandises mise en place par l'ADEME et le Ministère du Transport et du Développement Durable. Dans le cadre de cette charte, le groupe s'engage sur quatre axes : le véhicule, le carburant, le conducteur et l'organisation du flux de transport.



CHRONOFRESH est le transporteur des produits :

- secs (à température ambiante),
- frais (entre 0°C et 4°C), 
- surgelés (inférieure à -18°C, hors viande hachée, poisson sur glace ou produits chauds),
- dans le respect de la chaîne du froid, la livraison express, que ce soit sur site ou à domicile, peut intervenir dès le lendemain avant 13h. 

CHRONOFRESH assure le suivi des colis et leur température de transport.

MONDIAL RELAY, c'est une solution simple pour retirer ou envoyer des colis. Avec plus de 6 500 Points Relais en France qui sont des commerçants de proximité : supérettes, marchands de journaux, pressings, fleuristes... Chaque consommateur a un Points Relais près de chez lui.

La plateforme technique

Une plateforme évolutive ergonomique pour faciliter la navigation

Marché d'ici est un site internet conçu avec des technologies open-source, parfaitement évolutives afin de prévoir toutes les éventualités. Nous avons bien évidemment conçu nos interfaces utilisateurs pour qu'elles soient parfaitement adaptées à tous les périphériques courants et ainsi accessibles au plus grand nombre.



MANGOPAY, un système d'encaissement fiable et fluide



Moins d'intermédiaires et plus de transparence : c'est également valable pour le financement !

Mangopay, filiale de Leetchi (société française de cagnotte en ligne), est une plateforme qui permet une meilleure redistribution des richesses de manière simple, rapide et sûre. Équipant plus de 1 500 plateformes de places de marché et de financement participatif, Mangopay est devenu rapidement une référence.

CHARTRE DE CONFIANCE Marché d'ici

- 1 Le producteur/artisan/fabricant se doit de **résider sur le territoire national français** et disposer d'un numéro d'exploitation (ou siret) valide.
- 2 Le producteur/artisan/fabricant s'engage à n'offrir à la vente **que des produits issus de sa production.**
- 3 Les articles qui pourront être proposés à la vente auprès des internautes sont **soumis à certaines obligations contractuelles :**

Produits de la culture	- Obligatoirement semés, cultivés, récoltés et conditionnés en France
Produits alimentaires issus de l'élevage	- L'animal doit obligatoirement être né, élevé puis abattu en France . En aucun cas l'animal ne doit sortir du territoire
Produits alimentaires préparés	- Pour chaque produits, deux des trois premiers ingrédients de la composition doit venir de France . L'origine française étant obligatoire pour les composants carnés, quelle qu'en soit la proportion - voir ci-dessus)
Produits manufacturés non-alimentaires	- Les produits doivent obligatoirement être fabriqués en France (pour l'étape de fabrication la plus importante), tel que le définit la Direction Générale des Douanes et Droits Indirects (DGDDI) et la Direction Générale de la Concurrence, de la Consommation et de la Répression des Fraudes (DGCCRF). - L'origine de l'ensemble des fournitures (matières premières et pièces) doit obligatoirement être indiquée.

- 4 Le producteur/artisan/fabricant se doit de **permettre une traçabilité complète des produits**, d'être transparent sur les modes de production et de transformation des produits ; ainsi que sur les informations destinées à protéger le consommateur (affichage des ingrédients et des prix, contrôle des instruments de mesure, règles de présentation et d'étiquetage des produits).
- 5 Le producteur/artisan/fabricant s'engage à **honorer les commandes et respecter les délais** annoncés grâce à une organisation interne efficace.
- 6 Le producteur/artisan/fabricant s'engage à se rendre disponible auprès de ses clients. Dans le cadre du choix de mode de livraison "à la ferme" par le consommateur, le producteur ou artisan s'engage à recevoir les clients sur les lieux d'activité dans un lieu propre et agréable conformément aux normes d'hygiène et de sécurité.
- 7 Le producteur/artisan/fabricant doit s'engager à **mettre à jour le plus régulièrement possible** les stocks et prix de ses produits ainsi que ses délais de livraison.
- 8 Le producteur/artisan/fabricant s'inscrit dans une relation de non-concurrence, de confiance entre les producteurs et participe à une dynamique partenariale afin de **favoriser la diversité des produits.**
- 9 Le producteur/artisan/fabricant signataire **s'engage à respecter les lois et obligations** professionnelles en vigueur : santé et hygiène, droit du travail, droit fiscal français, droit commercial ...
- 10 Le producteur/artisan/fabricant s'engage par écrit à respecter la présente charte, sous peine du retrait de ses articles de la plateforme marcheduci.fr.

En cas de manquement à l'une ou plusieurs des conditions de la charte et des CGU du site «marcheduci.fr», la plateforme «marcheduci.fr» se réserve le droit de bannir définitivement le titulaire du compte responsable (sans préavis, conformément aux C.G.U.)

DATE ET TAMPON

SIGNATURE DU REPRÉSENTANT LÉGAL



Pour en savoir plus

www.marchedici.fr

Romain Capelle 06 21 64 63 60

05 64 58 00 05 – romain@marchedici.fr – bonjour@marchedici.fr



[@marchedici](https://www.facebook.com/marchedici)



[marchedici](https://www.youtube.com/marchedici)



[@marchedici](https://twitter.com/marchedici)



[+marchedici](https://plus.google.com/+marchedici)



[marchedici.fr](https://www.instagram.com/marchedici.fr)



blog.marchedici.fr